

デンチャープラーク チェッカー

誤嚥性肺炎の予防に！

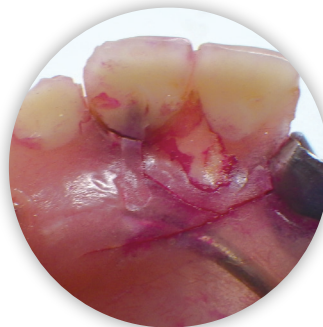
デンチャープラークの取り残しなど、
患者様への義歯洗浄方法の指導に最適

- デンチャープラークや破折の発見が容易
- きめの細かい泡で義歯全体に広げやすい
- 泡状で垂れにくいいため、周囲を汚しにくい
- 義歯の洗浄効果もあります

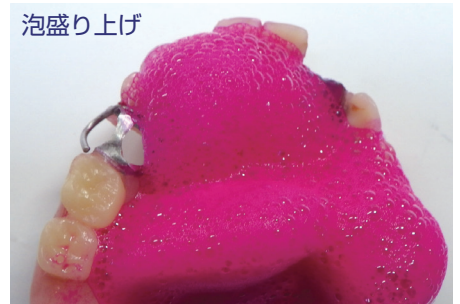


日本製

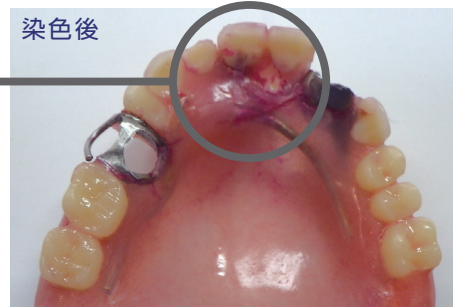
標準価格：2,480円(税別) / 300mL (約400回分)



染色後拡大



① 泡出し口に義歯を近づけ、1～2プッシュして、ゴム手袋をした手指、またはスポンジブラシで義歯全体に塗り広げます。



② 10秒ほど経ってから、軽く水で洗い流してください。デンチャープラークの付着箇所や、義歯のクラックが判ります。

(ご注意)

・ 義歯修理または裏装の移行部の隙間や歯石の染色は取り除きにくいことがあります。・ 本品を口の中で使用しないで下さい。
・ 歯石、深いクラックや染色義歯の清掃に使用した歯ブラシ植毛部の染色は取り除きにくいことがあります。但し、1週間程度で染色が目立たなくなります。

(お問合せ) フリーダイヤル0120-267-720

発売元
亀水化学工業株式会社
大阪府寝屋川市豊里町17-16 〒572-0071
TEL 072-826-7720 FAX 072-826-1299
http://kmemizu.co.jp/
E-mail:info@kmemizu.co.jp

製造元
株式会社 デントケア
TEL / 072-828-8590
http://dent-care.net/
E-mail:info@dent-care.net